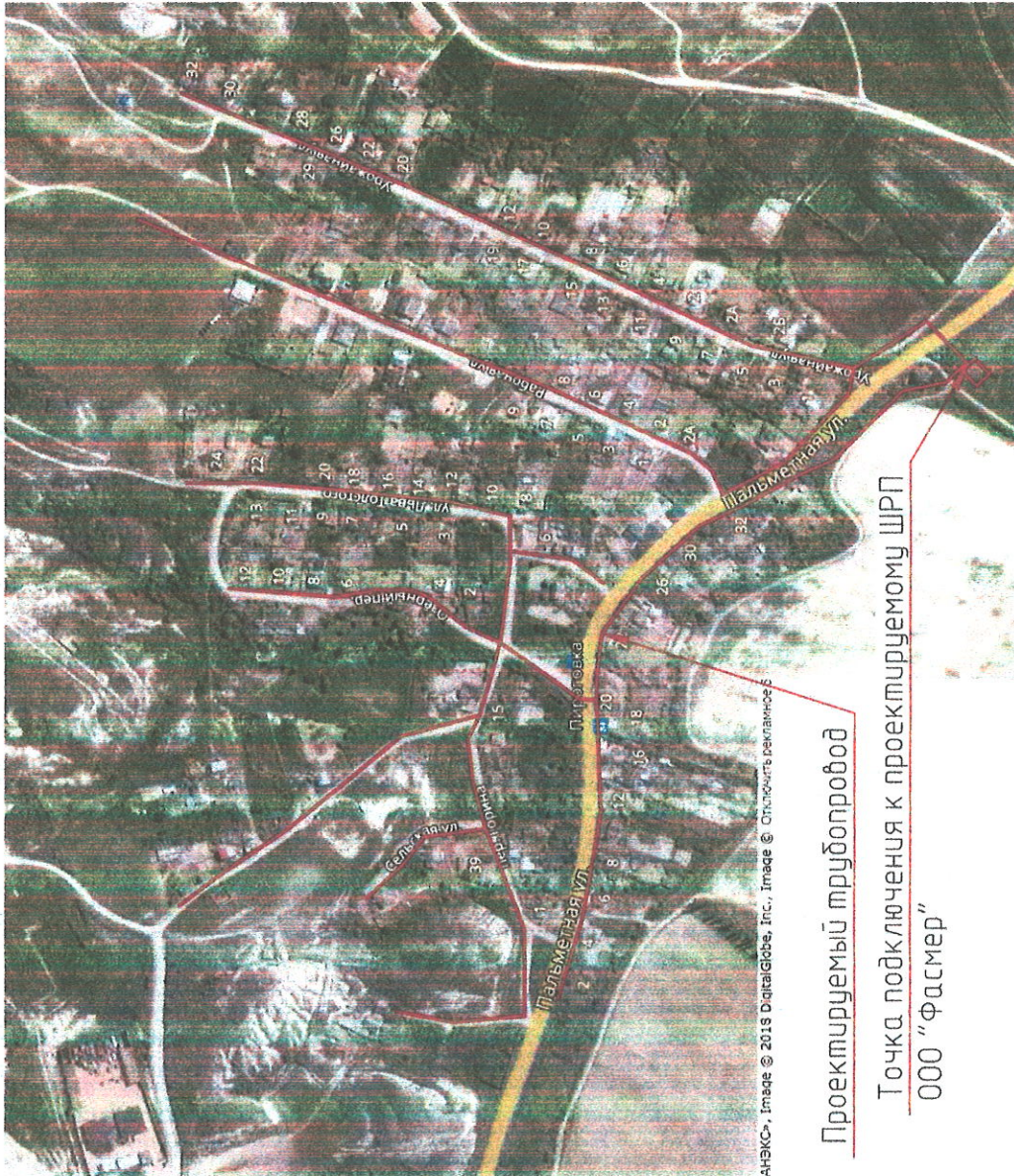


СХЕМА

границ территории для подготовки документации по планировке территории линейного объекта «Газификация села Пироговка (низкое давление)»

Ситуационная схема



Проектируемый трубопровод

Точка подключения к проектируемому ШРП ООО "Фасмер"

ПРИМЕЧАНИЕ:

Материал действителен только для подготовки распоряжения на проектирование

Условные обозначения:

— проектируемая территория
L = 3633,4 м

Приложение № 1
УТВЕРЖДЕНА
 распоряжением Департамента архитектуры и градостроительства города Севастополя от 07.12.2018 № 250

проектируемая территория



СОГЛАСОВАНО

" " А.П. Моложавенко Г.

" " С.А. Никитина Г.

" " О.Ю. Томе Г.

" " К.В. Ямковой Г.